

COMMUNIQUE DE PRESSE

Lundi 8 juillet 2019

Wefight, start-up hébergée au sein du programme iPEPS-ICM (Institut du Cerveau et de la Moelle épinière) à STATION F, lève 1,8m€ pour améliorer la qualité de vie de tous les patients atteints de cancers et de maladies chroniques grâce à son compagnon virtuel Vik.

Paris, le 8 juillet 2019 – Wefight, hébergée au sein du programme iPEPS-ICM (Institut du Cerveau et de la Moelle épinière) à STATION F, vient de réaliser une première levée de fonds de 1,8 M € auprès d'Investir & + et des réseaux Angels Santé, BADGE (Business Angels des Grandes Ecoles) et MELIES Business Angels. La start-up peut ainsi accélérer son développement pour déployer son compagnon virtuel Vik dans plus de 30 maladies d'ici 2020.



« Notre équipe est fière d'avoir convaincu des investisseurs qui partagent nos valeurs et qui vont nous apporter leur expertise pour nous aider à accroître l'impact social de Vik », déclare Benoît Brouard, Co-fondateur et directeur de Wefight.

Wefight a été créé en 2017 par Benoît Brouard (Docteur en Pharmacie, ancien interne des hôpitaux de Paris) et Pierre Nectoux (Ingénieur issu de CentraleSupélec). C'est en combinant leur connaissance du monde de la santé et leur expertise technique que Benoît et Pierre ont eu l'idée de Vik.

Vik est un compagnon virtuel qui répond à toutes les questions des patients en lien avec leur maladie, leur traitement ou leur parcours de soins.

Vik est issu d'un constat simple : les patients sont de plus en plus seuls face à leur maladie. Cette solitude se traduit par un manque d'informations qui est source de complications et de ré-hospitalisations. Aujourd'hui, Vik est disponible dans plusieurs maladies : le cancer du sein, l'asthme, la migraine et la dépression.

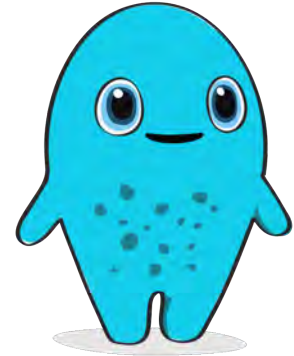


Figure 1 - Le compagnon virtuel Vik

En effet, une réorganisation du système de santé français est en cours. Cette réorganisation doit pallier l'augmentation du nombre de maladies chroniques, l'accroissement des déserts médicaux, la pénurie de soignants mais aussi l'augmentation des coûts liés aux soins.

La solution est de favoriser les traitements à domicile et de raccourcir la durée de séjour dans les établissements de santé. Mais cela entraîne une complexification du parcours de soins pour les patients qui se retrouvent isolés face à des maladies graves et des traitements en constante évolution.

Vik, en participant à l'autonomisation des patients va permettre de faciliter leur intégration dans leur parcours de soins.

« Nous avons voulu répondre aux besoins des patients avant de répondre à celui des soignants. Pour cela nous avons inclus très tôt des associations de patients dans le développement de Vik. Cela nous a permis de comprendre les problématiques quotidiennes des patients pour mieux les accompagner », déclare Benoît Brouard, Pharmacien, Co-fondateur et dirigeant de Wefight.

« La technologie de Vik s'appuie sur quatre principes : améliorer l'accessibilité aux soins, améliorer l'accès financier aux soins, informer les patients et soigner de manière plus humaine. Aujourd'hui Vik est simple à utiliser, elle est gratuite et améliore le parcours de soins en favorisant l'information du patient ainsi que la relation patient-médecin », explique Pierre Nectoux, Ingénieur, Co-fondateur et directeur technique de Wefight.

« Investir&+ est fier de s'associer aux créateurs de WEFIGHT pour permettre à tous les patients et à leurs proches de trouver des réponses de qualité aux questionnements concernant leur maladie, souvent anxiogènes et exacerbés dans les déserts médicaux. Wefight démontre que

la technologie permet de rompre l'isolement et d'apporter un vrai bénéfice socio-économique aux différentes parties prenantes du système de santé, qu'ils s'agissent des patients, de leurs proches et des professionnels de santé. », déclare Vincent Fauvet, Président d'Investir&+.

« Angels Santé au côté des réseaux BADGE (Business Angels des Grandes Ecoles) et MELIES Business Angel (réseau de l'Occitanie) est heureux, avec Wefight, d'aider à construire la Santé de demain. Acteurs de proximité, nous les soutiendrons dans leur développement en France et à l'international » ajoute Alain Pujol, membre du Conseil d'Administration d'Angels Santé et de France Angels, la fédération des réseaux de Business Angels en France.

À propos de :

WeFight :

Née en février 2017 dans l'Open-Résidence de La Paillasse à Paris, Wefight est aujourd'hui incubée à Cap Oméga à Montpellier et à Station F à Paris par l'incubateur iPeps de l'Institut du Cerveau et de la moelle épinière à l'hôpital de la Pitié Salpêtrière. Wefight a créé plus de 5 versions de Vik et accompagne déjà plusieurs milliers de patients. Pour sa première levée de fonds, Wefight bénéficie du soutien de BPI France, de la Région Occitanie et de ses partenaires bancaires : la banque populaire du Sud et la BNP Paribas.

Contact Presse : contact@wefight.co

Investir&+ :

Investir&+ est un collectif d'entrepreneurs qui partagent la conviction que développer des entreprises à impact est un outil puissant pour résoudre de manière efficace et pérenne certaines problématiques sociales, environnementales ou sociétales. La mission d'Investir&+ est d'accompagner financièrement et stratégiquement ces entreprises, dès lors qu'elles ont une intention claire et affirmée et un potentiel de transformation important, à la hauteur des enjeux sociaux ou environnementaux qu'elles adressent. Après des projets comme HelloAsso, Yuka, Simplon, Make.org, Deuxiemeavis.fr ou Recyclivre, Wefight est le 19^{ème} projet accompagné par Investir&+.

Angels Santé :

Premier réseau de business angels spécialiste de la santé en Europe, Angels Santé rassemble près de 100 business angels experts (praticiens, chercheurs, cadres de grands groupes ou entrepreneurs de cette industrie) couvrant tous les métiers de la santé. Angels Santé concourt aujourd'hui à financer des tours de table depuis l'amorçage à 2Mn € pour des start-ups innovantes sur tous les marchés de la santé. Il est également le chef de file Santé de la fédération européenne des Business Angels BAE et l'opérateur du projet de l'Union Européenne EIT Health Investor Network.

BADGE :

Créée en 2004 par des associations d'anciens élèves des Grandes Écoles, l'association les Business Angels des Grandes Écoles, devenue un des 1ers réseaux de Business Angels en France, est ouverte à toute personne ayant l'expérience professionnelle et la capacité financière requise pour devenir Business Angel. Son objectif est le soutien à la création et au développement d'entreprises innovantes à fort potentiel de croissance et leur financement. Depuis 2005, les Business Angels des Grandes Ecoles ainsi ont financé 160 entreprises en apportant 30,2 M€ qui, par effet de levier sur d'autres sources de financement, ont généré plus de 90 M€ d'apport de Capitaux dans les entreprises.

MELIES Business Angels :

Depuis sa création à Montpellier en 2006, MELIES Business Angels a rassemblé 276 investisseurs individuels dans le but de financer et d'accompagner de jeunes entreprises régionales à fort potentiel de croissance. Ces sociétés peuvent solliciter le réseau pour des besoins en financement compris entre 100 K€ et 1 M€. Labellisée par le ministère des PME/PMI et par iSource, l'association est membre de la fédération nationale France Angels.

MBA est par ailleurs membre fondateur d'Occitanie Angels, avec Capitole Angels (Toulouse). Cette association loi 1901 créée fin 2016 fédère et représente les réseaux de business angels en Occitanie.

Conseils :

Société, levée de fonds : 13 advisory (Jean-Marc Soustre)

Société juridique : Akheos (Me Vivien Bonnard)

À propos de l'ICM

Fondé en 2010 et localisé au cœur du Centre Hospitalo-Universitaire de la Pitié-Salpêtrière, premier hôpital de neurologie en France, l'ICM représente un lien fort entre la recherche fondamentale et le monde clinique. L'Institut comprend un réseau de plus de 700 chercheurs et cliniciens, 10 plateformes technologiques de pointe et 1000m² destinés à l'incubation de startups. L'objectif est de produire une recherche ambitieuse en combinant la créativité scientifique et la finalité thérapeutique. Son modèle innovant réunit en un même lieu malades, médecins et chercheurs, pour une approche transversale de la recherche qui favorise les collaborations et accélère les découvertes d'innovations médicales. Les partenariats entre secteurs publics et privés à l'ICM, ont permis de traduire rapidement des découvertes en solutions thérapeutiques pour le patient, tout en diminuant les contraintes académiques souvent présentes en recherche. Depuis 2017, l'ICM est le premier partenaire santé de Station F, cette implantation lui offre un avantage compétitif dans le domaine de la santé connecté.

Pour toutes demandes d'interviews :

Axelle de Chaillé – Directrice adjointe de la communication 01 57 27 47 02 / 07 63 31 55 96

Astrid Crabouillet – Chargée de communication externe 01 57 27 40 22

